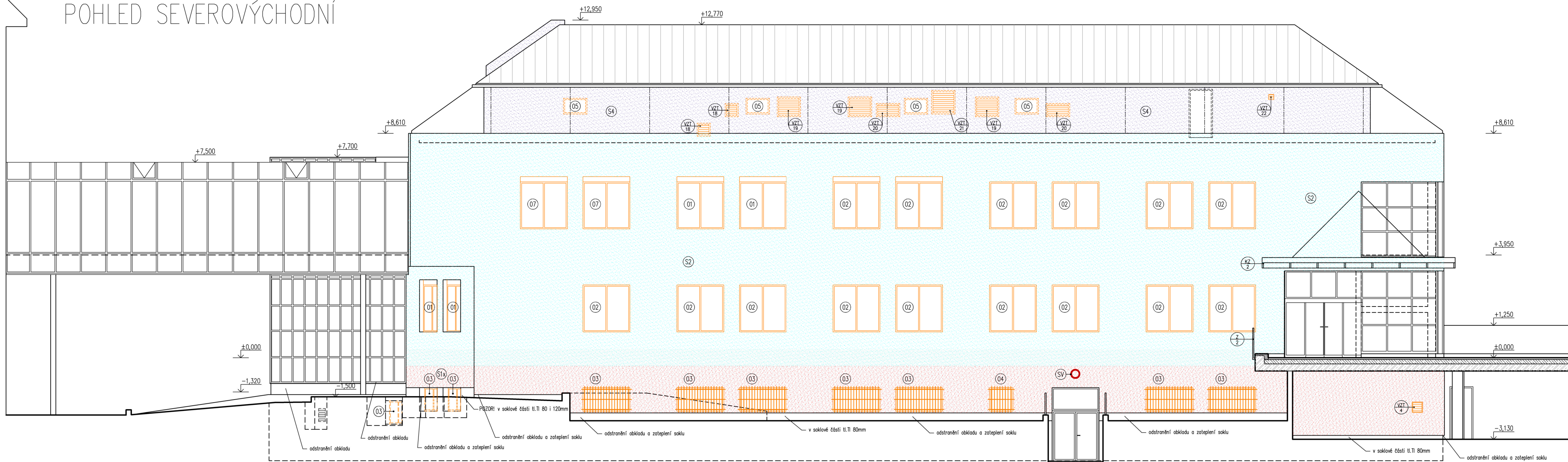
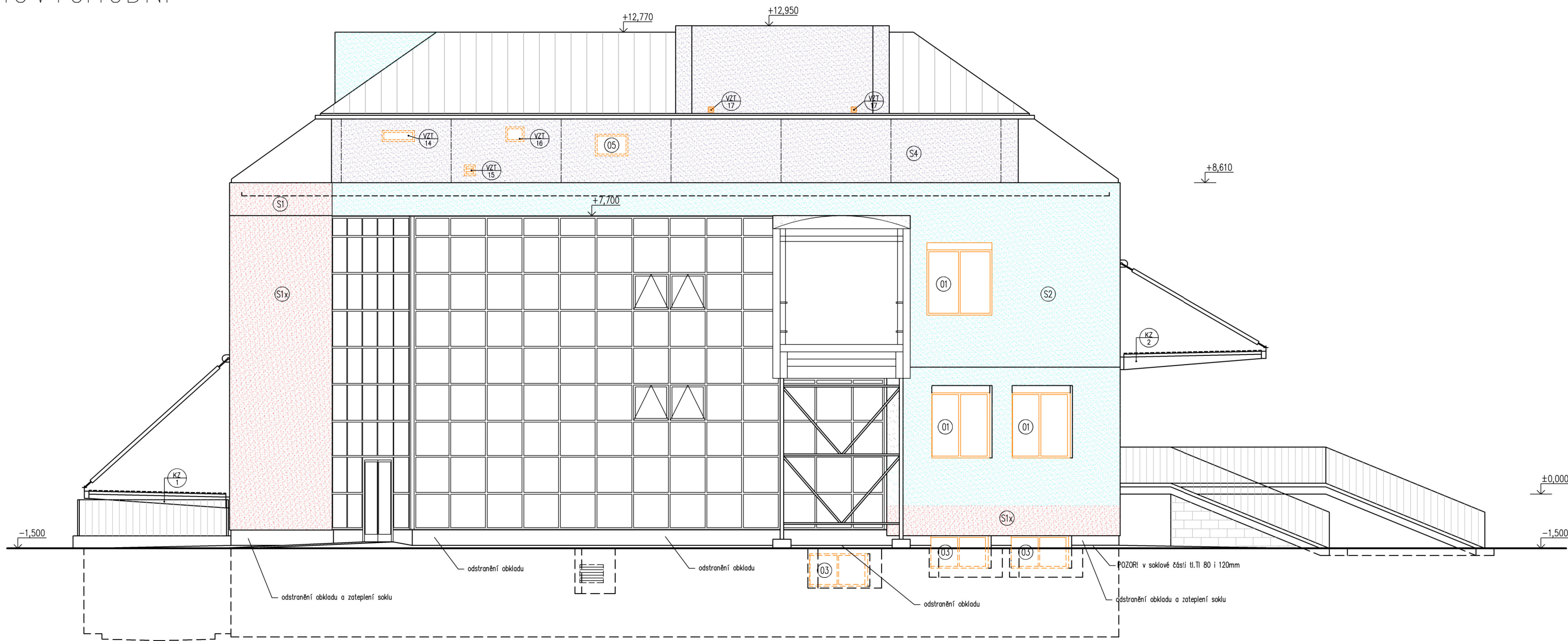


POHLED SEVEROVÝCHODNÍ



POHLED JIHOVÝCHODNÍ



LEGENDA ODSTRAŇOVANÝCH KONSTRUKCÍ		
OZNAČENÍ	POPIS ODSTRAŇOVANÉ VÝPLNĚ OTVORŮ	POČET
JHOZÁPADNÍ POHLED		
01	okno 1800x1800 mm, včetně žaluzií a parapetů	9
02	okno 1800x1800 mm, včetně žaluzií a parapetů	3
03	okno 1800x900 mm, včetně žaluzií a parapetů	8
03	okno 1800x900 mm, včetně parapetů	8
05	okno 900x600 mm, včetně parapetů	3
SEVEROZÁPADNÍ POHLED		
01	okno 1800x1800 mm, včetně parapetů	2
03	okno 1800x900 mm, včetně parapetů	1
05	okno 900x600 mm, včetně parapetů	2
SEVEROVÝCHODNÍ POHLED		
01	okno 1800x1800 mm, včetně žaluzií a parapetů	2
02	okno 1800x1800 mm, včetně žaluzií a parapetů	2
02	okno 1800x1800 mm, včetně parapetů	13
03	okno 1800x900 mm, včetně parapetů a mříže	7
04	okno 900x900 mm, včetně parapetů a mříže	1
05	okno 900x600 mm, včetně parapetů	4
07	okno 1800x1800 mm, včetně žaluzií a parapetů	2
JHOVÝCHODNÍ POHLED		
01	okno 1800x1800 mm, včetně žaluzií a parapetů	1
01	okno 1800x1800 mm, včetně parapetů	2
03	okno 1800x900 mm, včetně parapetů	3
05	okno 900x600 mm, včetně parapetů	1

LEGENDA

- STÁVAJÍCÍ ZATEPLOVACÍ SYSTÉM S TI V TL.120 MM – K ODSTRAŇENÍ PRO NOVÝ KZS ETICS
- STÁVAJÍCÍ ZATEPLOVACÍ SYSTÉM S TI V TL.80 MM – K ODSTRAŇENÍ PRO NOVÝ KZS ETICS
- STÁVAJÍCÍ ZATEPLOVACÍ SYSTÉM S TI V TL.50 MM – K ODSTRAŇENÍ PRO NOVÝ KZS ETICS
- ODSTRAŇOVANÉ KONSTRUKCE
- KONSTRUKCE DEMONTOVANÉ S OPĚTOVNOU MONTÁŽÍ

LEGENDA ZNAČENÍ

- ODSTRAŇOVANÁ OKENNÍ VÝPLŇ VČETNĚ VENKOVNÍHO A VNITŘNÍHO PARAPETU, PŘÍP. VENKOVNÍ ŽALUZIE, MECHANICKÉHO SYSTÉMU OTEVÍRÁNÍ V INTERIÉRU, ČÁSTEČNÉ ODSTRAŇENÍ POVRCHOVÉ VRSTVY OŠTĚNÍ (OBKLADU)
- VZT VYSTUŽENÍ K ODSTRAŇENÍ V POTŘEBNÉM ROZSAHU PRO NÁPOJENÍ NOVE DEŠŤOVÉ ŽALUZIE VČ. PRODLOUŽENÍ PŘECHODU VZHLÉDEM K NOVÉ TL. KZS.
- DEMONTÁŽ A OPĚTOVNÁ MONTÁŽ KLIMATIZAČNÍ JEDNOTKY VČETNĚ NOSNÝCH KONZOL A PŘÍPOJENÍ ELEKTRO
- DEMONTÁŽ A OPĚTOVNÁ MONTÁŽ OSVĚTLENÍ
- DEMONTÁŽ A OPĚTOVNÁ MONTÁŽ TLAČÍTKOVÉHO SPINAČE
- DEMONTÁŽ A OPĚTOVNÁ MONTÁŽ ZVONKOVÉHO SYSTÉMU
- DEMONTÁŽ A OPĚTOVNÁ MONTÁŽ SCHRÁNKY

- DEMONTÁŽ A OPĚTOVNÁ MONTÁŽ SYSTÉMU ELEKTRO (nevíme)
- UTNÁ OPRAVA UKONČENÍ ŽABRADÍ PŘI OBVODOVÉ STĚNĚ DLE NOVÉ TL. KZS
- OPRAVA KONSTRUKCE ZASTŘEŠENÍ DLE NOVÉHO NÁVRHU KZS

POZNÁMKY

- KÓTOVANO V MILIMETRECH, VÝŠKOVÉ KÓTY V METRECH
- VEŠKERÉ KÓTY A ROZMĚRY JE NUTNO PŘEMĚŘIT NA STAVBĚ

STAVEBNÍK

Nemocnice Nymburk s.r.o.
č. 28762886, Boleslavská třída 425/9, 288 01 Nymburk

STAVBA

ENERGETICKÁ OPTIMALIZACE OBJEKTU PAVILONU H V AREÁLU NEMOCNICE NYMBURK
k.ú. Nymburk (708232), parc.č.st. 320

HLAVNÍ PROJEKTANT

Ing. Radek Prokop

KONTROLOVAL

Ing. Jiří Liberajt

VYPRACOVAL

Ing. Stanislava Neubergová, Ph.D.

GENERÁLNÍ PROJEKTANT

ATELIER 87 s.r.o.

Šmolíkova 900/06, 161 00 Praha 6 - Ružyně

tel.: +420 723 950 005, email: libecaj@atelier87.cz

http://www.atelier87.cz

STUPĚŇ

DPS

DATUM

3/2025

Č. ZAKÁZKY

2/2025

FORMÁT

A1

MĚŘÍTKO

1:100

KOPIE Č.

ČÍSLO A NÁZEV VÝKRESU:

D.1.1.7. POHLEDY – STÁVAJÍCÍ STAV